

平成31年度 国立研究開発法人土木研究所 組織図紹介 (2019年4月1日現在)



理事長  
西川 和廣



理事  
柳原 優登  
(寒地土木研究所長(理事長代理))



理事  
渡辺 博志



監事  
佐無田 一清

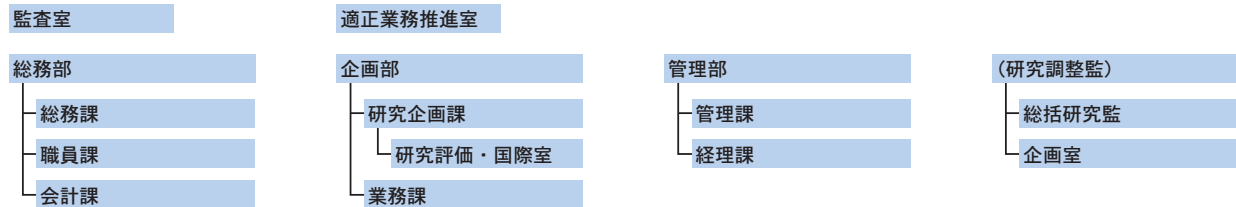


監事(非常勤)  
小宮山 澄枝

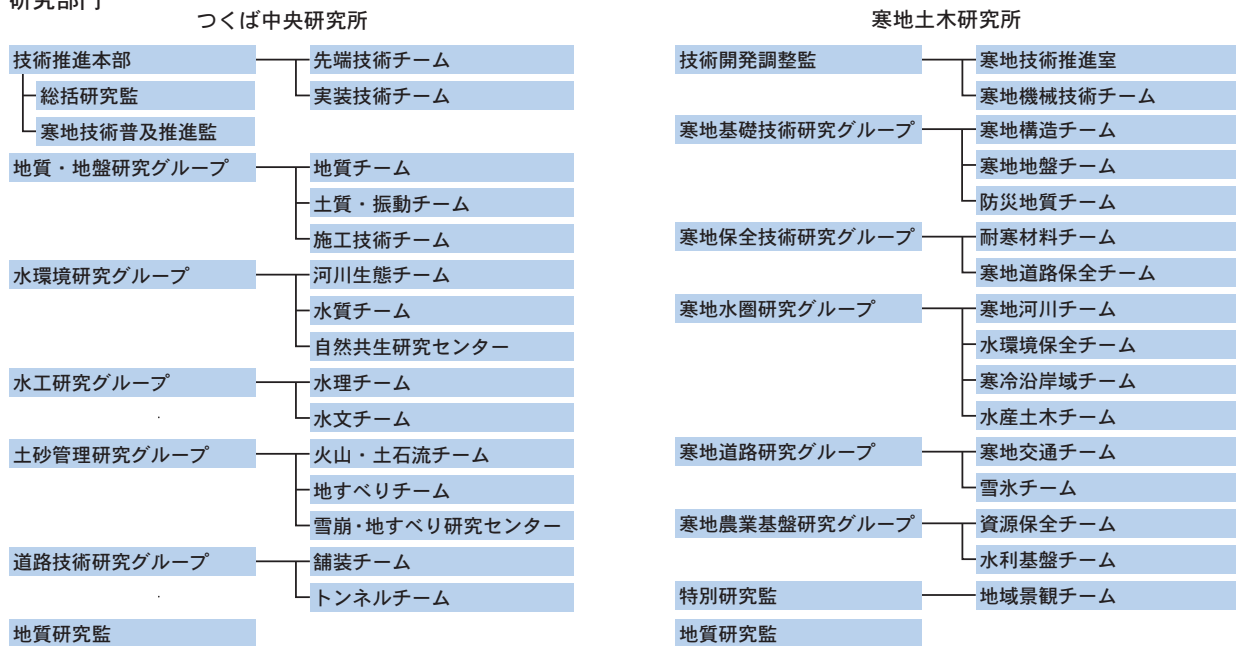
役員・幹部職員



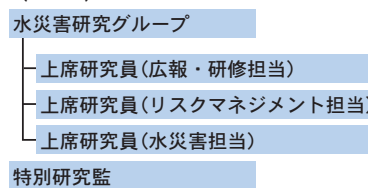
管理部門



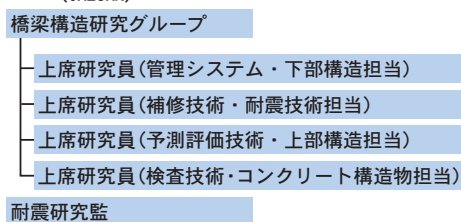
研究部門



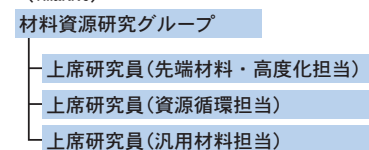
水災害・リスクマネジメント国際センター (ICHARM)



構造物メンテナンス研究センター (CAESAR)



先端材料資源研究センター (iMaRRC)



# 寒地土木研究所 役職員

(平成31年4月1日現在)



柳原 優登  
(所長(理事長代理))



和田 忠幸  
(審議役)



目黒 聖直  
(監査役)



太田 広  
(研究調整監)



藤浪 武史  
(研究調整監付  
研究連携推進監)



柴田 哲史  
(総括研究監)  
(兼)国際研究連携班リーダー)



福島 宏文  
(企画室長)



中島 田加夫  
(管理部長)



鈴木 博宣  
(管理課長)



長野 豊  
(経理課長)



新目 竜一  
(技術開発調整監)



山上 満寿夫  
(寒地技術推進室長)



片野 浩司  
(寒地機械技術チーム  
上席研究員)



西 弘明  
(寒地基礎技術研究  
グループ長)



葛西 聡  
(寒地構造チーム  
上席研究員)



畠山 乃  
(寒地地盤チーム  
上席研究員)



倉橋 稔幸  
(防災地質チーム  
上席研究員)



桑島 正樹  
(寒地保全技術研究  
グループ長)



安中 新太郎  
(耐寒材料チーム  
上席研究員)



丸山 記美雄  
(寒地道路保全チーム  
上席研究員)



平井 康幸  
(寒地水圏研究  
グループ長)



前田 俊一  
(寒地水圏研究グループ  
特命事項担当上席研究員)



矢部 浩規  
(寒地河川チーム  
上席研究員)



村山 雅昭  
(水環境保全チーム  
上席研究員)



中嶋 雄一  
(寒冷沿岸域チーム  
上席研究員)



石井 馨  
(水産土木チーム  
上席研究員)



松澤 勝  
(寒地道路研究  
グループ長)



佐藤 昌哉  
(寒地交通チーム  
上席研究員)



高橋 丞二  
(雪氷チーム  
上席研究員)



中村 和正  
(寒地農業基盤研究  
グループ長)



横濱 充宏  
(寒地農業基盤研究グループ  
特命事項担当上席研究員)



横川 仁伸  
(資源保全チーム  
上席研究員)



川口 清美  
(水利基盤チーム  
上席研究員)



石田 樹  
(特別研究監)



松田 泰明  
(地域景観チーム  
上席研究員)